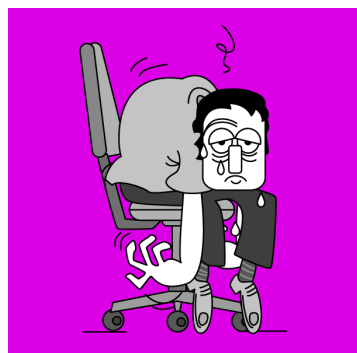




À moyens constants !

Plus de temps d'antenne pour les régions, qui pourrait s'en plaindre ?

**Oui, mais... "à moyens constants" !
Que se cache-t-il derrière cette expression en apparence anodine ?**

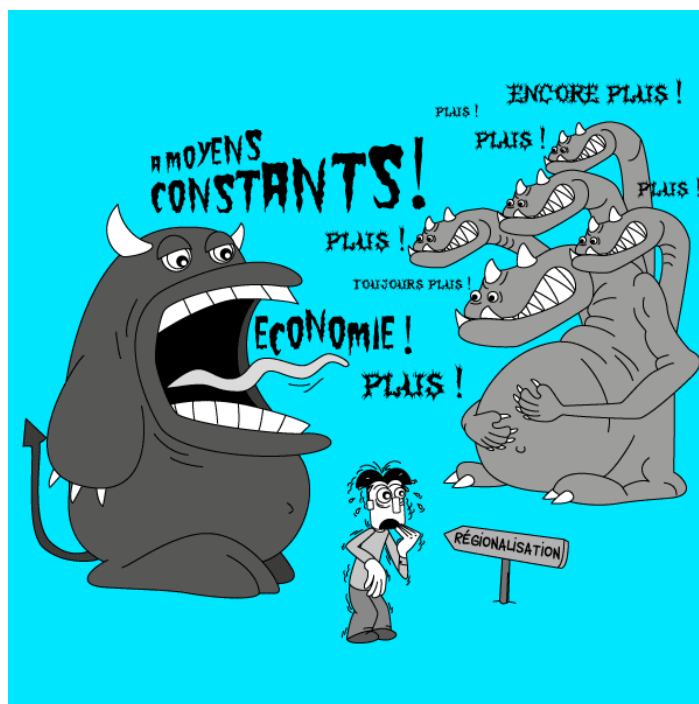


Pour les journalistes,
des sujets pas calés,
des directs improvisés pour remplir les JT,
des tournages en pointillé et des fins de journées sans fierté.



Et pour les techniciens,
c'est l'abattage au montage et au mixage,
la course du matin au soir pour les scripts
et des techniciens robotisés en régie.

Résultat : la qualité est dégradée et les salariés démobilisés.
Tensions et mal-être se répandent dans les collectifs.



Mais pas d'inquiétude, à France Télévisions

il existe une Direction de la Santé et de la Qualité de Vie au Travail.

Elle a la solution : parlez-vous gentiment et faites du yoga en webinaire !



SUD Médias Télévision . syndicatsud@francetv.fr

Rejoignez nous sur notre site <https://syndicatsudftv.fr>